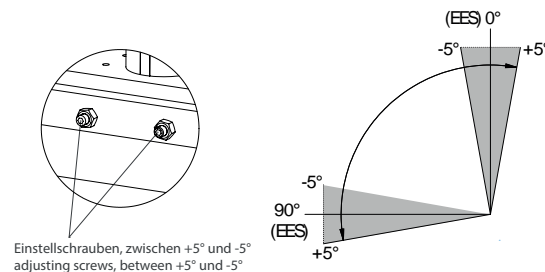
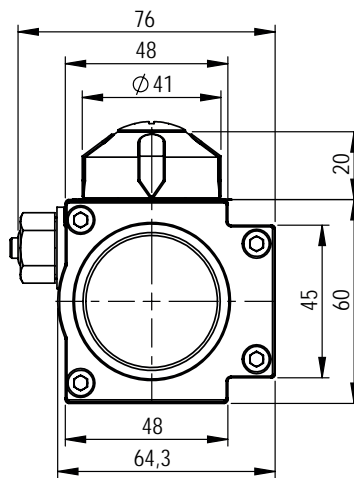
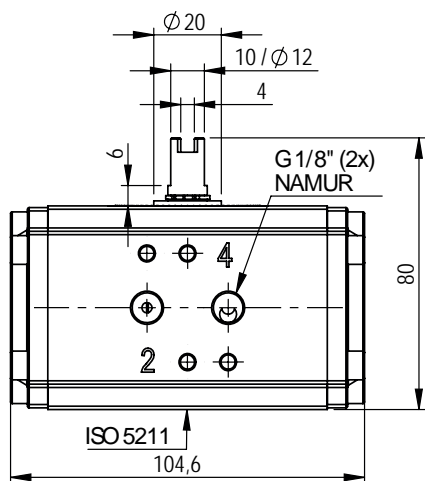




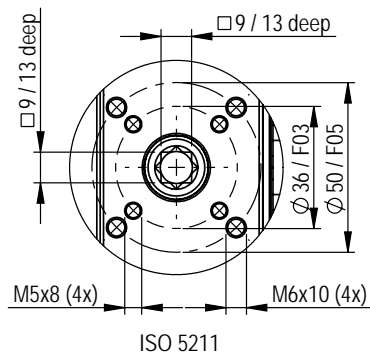
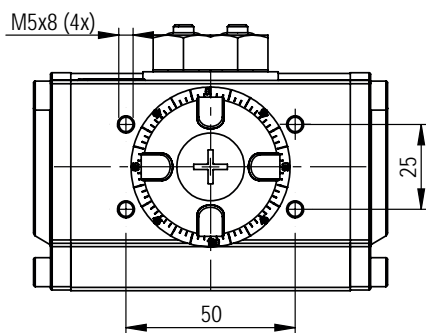
Datenblatt/Datasheet AGD-002



Endlageneinstellung / End position adjustment

In beiden Endstellungen kann mit den Endlagen-Einstellschrauben der Schwenkwinkel in drucklosem Zustand zwischen +5° und -5° eingestellt werden.

The pivoting angle can be adjusted in both end positions in pressure free conditions between +5° and -5°.



Drehmomente doppelwirkender Antrieb (Nm) / Torque-table double-acting actuator (Nm)

| Antriebstyp Actuator type | Steuerdruck Pst (bar) / Control pressure Pst (bar) | | | | | | | | | | |
|------------------------------|--|-----|-----|-----|------|------|------|------|------|------|------|
| | 2 | 2,5 | 3 | 3,5 | 4 | 4,5 | 5 | 5,5 | 6 | 7 | 8 |
| AGD - 002 | 5,1 | 6,4 | 7,6 | 8,9 | 10,2 | 11,4 | 12,7 | 14,0 | 15,2 | 17,8 | 20,3 |

Technische Daten/Technical Data



Steuerdruck / Control pressure

Steuerdruck: 2-8 bar

Steuerdruckmedium/Qualität: Gefilterte Druckluft mindestens nach DIN/ISO 8573-1 Klasse 4

Control pressure: 2-8 bar

Control medium/ quality: Filtered air minimum acc. to DIN/ISO 8573-1 Class 4

Schaltzeit [sek*] / switch time [sec*]

| AGD |
|-----|
| 0,2 |

* Die angegebenen Schaltzeiten sind Richtwerte für einen Doppelhub bei 5 bar Steuerdruck und 50% Nennlast. Bei hohen Stellgeschwindigkeiten der Armatur können unzulässig große Bremskräfte in den Endlagen des Antriebes auftreten. Abhilfe: Drosselung der Abluft oder Auswahl eines größeren Antriebs. Einfachwirkende Schwenkantriebe mit 12 Federn.

* Quoted switch times are guidelines for a double-stroke at 5 bar control pressure and at 50% rated loading. With high valve actuating speeds potentially dangerous large braking forces can arise in the actuator end positions. Tip: Throttle the exhaust air or select a larger actuator. Single action actuators with 12 springs.

Werkstoffe / Materials

| | |
|--------------|--|
| Gehäuse: | AL-Legierung, eloxiert, außen PP-beschichtet |
| Deckel: | AL-Legierung, PP-beschichtet |
| Kolben: | AL-Legierung |
| Ritzel: | AL-Legierung, hart eloxiert |
| Namur Welle: | SS316 |
| Dichtungen: | NBR (Perbunan) |
| Lager: | Kunststoff, POM (Delrin) |
| Schrauben: | Edelstahl 1.4301 |
| Housing: | Al-alloy, anodised, outside PP-coated |
| Caps: | Al-alloy, PP-coated |
| Piston: | Al-alloy |
| Pinion: | Al-alloy, hard-anodised |
| Namur shaft: | SS316 |
| Seals: | NBR (Perbunan) |
| Bearing: | Plastic, POM |
| Screws: | Stainless steel 1.4301 |

Gewicht, Luftverbrauch / Weight, air consumption

| Antriebstypen/ Actuator type | AGD |
|---|-----|
| Gewicht/ Weight (kg) | 0,7 |
| Volumen/ Volume (l) Doppelhub/ Double-stroke | 0,1 |

Umgebungstemperatur / Ambient temperature

| | |
|----------------------------|------------------|
| Standard | -35°C bis +80°C |
| Hochtemp. / High-temp (HT) | -15°C bis +140°C |
| Tieftemp. / Low-temp (TT) | -50°C bis +70°C |

Auf Wunsch / Optional extras

- Andere Gehäusebeschichtungen
- Ritzel: Edelstahl AISI 304 oder 316
- 3 - Positions - Antriebe 0°-90°-180°/0°-45°-90°
- Other housing coatings
- Pinion: stainless steel AISI 304 or 316
- 3 - positions - actuator 0°-90°-180°/0°-45°-90°

Bestellbezeichnung / Ordering code

AGD - 002 / 090 - V9 - H (siehe Montagevarianten)

AGD = doppelwirkend mit Federdeckel / double acting with spring end caps