



PVA10

Robuuste, pneumatisch bediende 2-weg RVS vrijstroomafsluiter in dubbelwerkende en enkelwerkende uitvoering.

DOORLAAT

DN10 (3/8") tot DN80 (3")

AANSLUITING

- 2-Zijdig Binnendraad volgens UNI EN 10226 (DIN ISO 7/1)
- 1/8" gasdraad t.b.v. stuurventiel

DOORSTROMINGSRICHTING

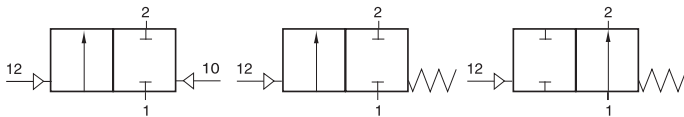
Zie symbool. Standaard is Enkelwerkend Normaal gesloten NC

Afhankelijk medium:

Gassen boven de zitting.

Vloeistoffen onder de zitting.

Maximale viscositeit: ~600 cStokes (mm²/s)



BEDRIJFSDRUK

PN16

TEMPERATUUR BEREIK

Medium

Van -10° tot 200° C

Van -25° tot 220° C

Omgeving

Van -10° tot 80° C

MATERIALEN

Huis: RVS316 (CF8M)

Huisafdichting: PTFE

Afdichting zitting: PTFE

Spindel: RVS316

Afdichting spindel: PTFE

Stuurkop: RVS 304(CF8) of Aluminium

Zuiger: Aluminium

Zuiger afdichting: FPM

MONTAGE

Raadpleeg aanbeveling voor inbouw industriële afsluiters.

MEDIUM

Neutrale gassen en vloeistoffen. Voor toepassingen met agressieve media bestendigheidstabel raadplegen.

BEDIENING (Standaard)

Lucht

dubbelwerkende of enkelwerkende (veer sluitend "NC" of veer openend "NO") uitvoering.

STUURMEDIUM

Gefilterde lucht volgens PNEUROP/ISO klasse 4, ander stuurmedia op aanvraag

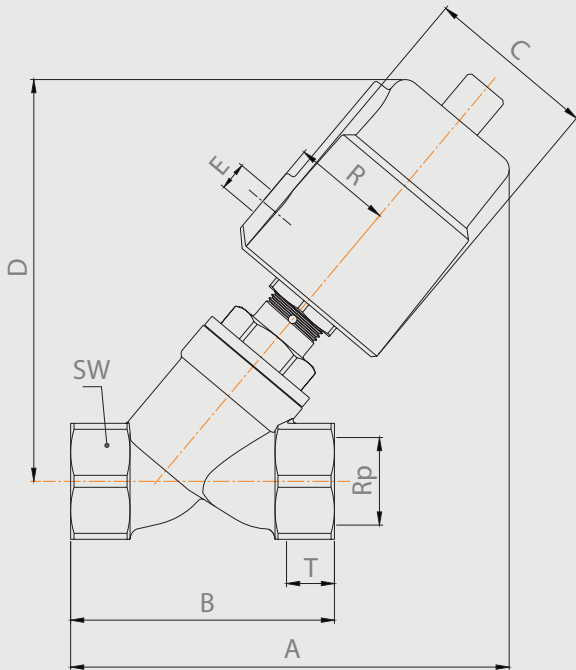
STUURDRUK

- 3 bar min. - 8 bar maximaal bij dubbelwerkende uitvoering.

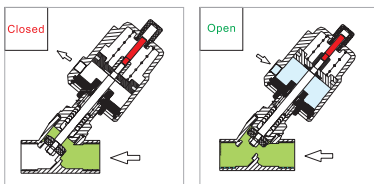
PNEUMATISCHE AANSTURING

Optioneel naar gelang uitvoering met een

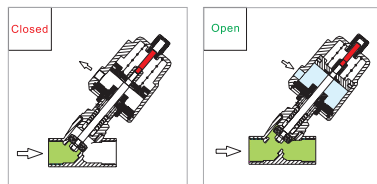
3/2, 5/2-weg magneetventiel met NAMUR-aansluiting



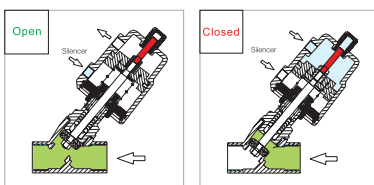
EW NC Boven zitting



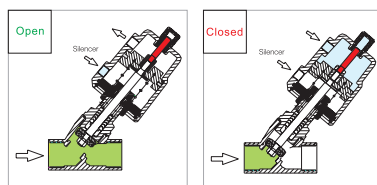
EW NC Onder zitting



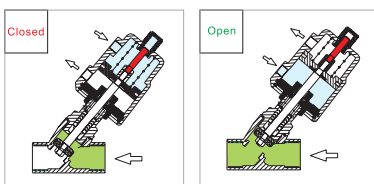
EW NO Boven zitting



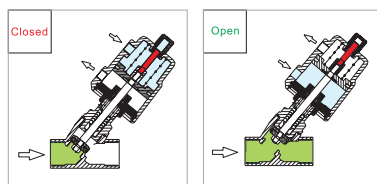
EW NO Onder zitting



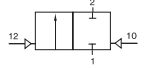
DW NC Boven zitting



DW NC Onder zitting

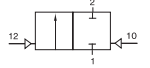


Dubbelwerkende vrijstroomafsluiter met gasdraad, PTFE, Aanstroming onder de zitting
Aanstroming onder de zitting NC



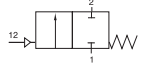
Doorlaat[mm] aansluiting[mm]		max. druk [bar]	Stuur- druk	Actu- ator	Druk [bar]	Kv	Inbouwmaat [mm] en gewicht [kg]										Bestelcode
DN	Rp	PN					A	B	Ø C	D	SW	E	R	T	Gewicht		
08	G1/4	16	3-4	40	0-16	2,2	124	68	50,5	112	27	G1/8	27	12	0,80	3PVA10300005040W	
08	G1/4	16	3-4	50	0-16	2,2	135	68	60	125	27	G1/8	33	12	1,00	3PVA10300005050W	
10	G3/8	16	3-4	40	0-16	3,9	124	68	50,5	112	27	G1/8	27	12	0,80	3PVA10300010040W	
10	G3/8	16	3-4	50	0-16	3,9	135	68	60	125	27	G1/8	33	12	1,00	3PVA10300010050W	
15	G1/2	16	3-4	40	0-16	4,3	124	68	50,5	112	27	G1/8	27	15	1,50	3PVA10300015040W	
15	G1/2	16	3-4	50	0-16	4,3	135	68	60	125	27	G1/8	33	15	1,92	3PVA10300015050W	
20	G3/4	16	3-4	50	0-16	7,6	140	75	60	132	32	G1/8	33	16	3,06	3PVA10300020050W	
25	G1	16	3-6,5	50	0-16	15,8	150	90	60	136	40	G1/8	33	17	3,76	3PVA10300025050W	
25	G1	16	3-5,5	63	0-16	15,8	172	90	75	162	40	G1/8	41	17	4,71	3PVA10300025063W	
25	G1	16	2-3	90 AI	0-16	15,8	215	90	112	210	40	G1/8	57	17	4,71	3PVA10300025090AW	
25	G1	16	2-3	90	0-16	15,8	216	90	106	211	40	G1/8	55	17	4,71	3PVA10300025090W	
32	G1.1/4	16	3-7	63	0-16	26,0	190	116	75	174	50	G1/8	41	21	4,71	3PVA10300030063W	
32	G1.1/4	16	3-4,5	90 AI	0-16	26,0	235	116	112	223	50	G1/8	55	21	4,71	3PVA10300030090AW	
32	G1.1/4	16	3-4,5	90	0-16	26,0	235	116	106	223	50	G1/8	41	21	4,71	3PVA10300030090W	
40	G1.1/2	16	3-7,5	63	0-12	32,0	190	116	75	175	56	G1/8	57	21	4,71	3PVA10300035063W	
40	G1.1/2	16	3-5	90 AI	0-16	32,0	235	116	112	223	56	G1/8	55	21	4,71	3PVA10300035090AW	
40	G1.1/2	16	3-5	90	0-16	32,0	235	116	106	223	56	G1/8	41	21	4,71	3PVA10300035090W	
50	G2	16	3-7,5	63	0-4	52,0	205	138	75	183	69	G1/8	57	22	4,71	3PVA10300040063W	
50	G2	16	3-6	90 AI	0-16	52,0	250	138	112	232	69	G1/8	55	22	4,71	3PVA10300040090AW	
50	G2	16	3-6	90	0-16	52,0	250	138	106	232	69	G1/8	74	22	4,71	3PVA10300040090W	
50	G2	16	3-4	125 AI	0-16	52,0	305	138	170	300	69	G1/4	57	22	4,71	3PVA103000401250W	
65	G2.1/2	16	3-7,5	90 AL	0-10	83,2	282	178	112	265	85	G1/8	55	26	4,71	3PVA10300045090AW	
65	G2.1/2	16	3-7,5	90	0-10	83,2	285	178	106	265	85	G1/8	74	26	4,71	3PVA10300045090W	
65	G2.1/2	16	3-6	125 AI	0-16	83,2	327	178	170	315	85	G1/4	74	26	4,71	3PVA10300045125AW	
80	G3	16	3-7	125 AI	0-16	119,0	380	210	170	327	100	G1/4	74	27	4,71	3PVA10300050125AW	

Dubbelwerkende vrijstroomafsluiter met gasdraad, PTFE, Aanstroming boven de zitting
Aanstroming boven de zitting NC



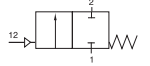
Doorlaat[mm] aansluiting[mm]		max. druk [bar]	Stuur- druk	Actu- ator	Druk [bar]	Kv	Inbouwmaat [mm] en gewicht [kg]										Bestelcode
DN	Rp	PN					A	B	Ø C	D	SW	E	R	T	Gewicht		
08	G1/4	16	3-4,5	40	0-16	2,2	124	68	50,5	112	27	G1/8	27	12	0,80	3PVA10300005040Y	
08	G1/4	16	3-3,5	50	0-16	2,2	135	68	60	125	27	G1/8	33	12	1,00	3PVA10300005050Y	
10	G3/8	16	3-4,5	40	0-16	3,9	124	68	50,5	112	27	G1/8	27	12	0,80	3PVA10300010040Y	
10	G3/8	16	3-3,5	50	0-16	3,9	135	68	60	125	27	G1/8	33	12	1,00	3PVA10300010050Y	
15	G1/2	16	3-4,5	40	0-16	4,3	124	68	50,5	112	27	G1/8	27	15	1,50	3PVA10300015040Y	
15	G1/2	16	3-3,5	50	0-16	4,3	135	68	60	125	27	G1/8	33	15	1,92	3PVA10300015050Y	
20	G3/4	16	3-4	50	0-16	7,6	140	75	60	132	32	G1/8	33	16	3,06	3PVA10300020050Y	
25	G1	16	3-4,5	50	0-16	15,8	150	90	60	136	40	G1/8	33	17	3,76	3PVA10300025050Y	
25	G1	16	3-3,5	63	0-16	15,8	172	90	75	162	40	G1/8	41	17	4,71	3PVA10300025063Y	
25	G1	16	2-2,5	90 AI	0-16	15,8	215	90	112	210	40	G1/8	57	17	4,71	3PVA10300025090AY	
25	G1	16	2-2,5	90	0-16	15,8	216	90	106	211	40	G1/8	55	17	4,71	3PVA10300025090Y	
32	G1.1/4	16	3-5,5	63	0-16	26,0	190	116	75	174	50	G1/8	41	21	4,71	3PVA10300030063Y	
32	G1.1/4	16	3-4	90 AI	0-16	26,0	235	116	112	223	50	G1/8	55	21	4,71	3PVA10300030090AY	
32	G1.1/4	16	3-4	90	0-16	26,0	235	116	106	223	50	G1/8	41	21	4,71	3PVA10300030090Y	
40	G1.1/2	16	3-6,5	63	0-16	32,0	190	116	75	175	56	G1/8	57	21	4,71	3PVA10300035063Y	
40	G1.1/2	16	3-4	90 AI	0-16	32,0	235	116	112	223	56	G1/8	55	21	4,71	3PVA10300035090AY	
40	G1.1/2	16	3-4	90	0-16	32,0	235	116	106	223	56	G1/8	41	21	4,71	3PVA10300035090Y	
50	G2	16	3-7	63	0-10	52,0	205	138	75	183	69	G1/8	57	22	4,71	3PVA10300040063Y	
50	G2	16	3-4,5	90 AI	0-16	52,0	250	138	112	232	69	G1/8	55	22	4,71	3PVA10300040090AY	
50	G2	16	3-4,5	90	0-16	52,0	250	138	106	232	69	G1/8	74	22	4,71	3PVA10300040090Y	
50	G2	16	3-4	125 AI	0-16	52,0	305	138	170	300	69	G1/4	57	22	4,71	3PVA103000401250Y	
65	G2.1/2	16	3-6	90 AL	0-10	83,2	282	178	112	265	85	G1/8	55	26	4,71	3PVA10300045090AY	
65	G2.1/2	16	3-6	90	0-10	83,2	285	178	106	265	85	G1/8	74	26	4,71	3PVA10300045090Y	
65	G2.1/2	16	3-4	125 AI	0-16	83,2	327	178	170	315	85	G1/4	74	26	4,71	3PVA10300045125AY	
80	G3	16	3-7	125 AI	0-12	119,0	380	210	170	327	100	G1/4	74	27	4,71	3PVA10300050125AY	

Enkelwerkende vrijstroomafsluiter met gasdraad, PTFE, NC, Aanstroming onder de zitting
Aanstroming onder de zitting NC



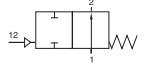
Doorlaat[mm] aansluiting[mm]		max. druk [bar]	Stuur- druk	Actuator	Druk [bar]	Kv	Inbouwmaat [mm] en gewicht [kg]										Bestelcode
DN	Rp	PN					A	B	Ø C	D	SW	E	R	T	Gewicht		
08	G1/4	16	> 4	40	0-13	2,2	124	68	50,5	112	27	G1/8	27	12	0,80	3PVA10300105040W	
08	G1/4	16	> 4,5	50	0-14	2,2	135	68	60	125	27	G1/8	33	12	1,00	3PVA10300105050W	
10	G3/8	16	> 4	40	0-13	3,9	124	68	50,5	112	27	G1/8	27	12	0,80	3PVA10300110040W	
10	G3/8	16	> 4,5	50	0-14	3,9	135	68	60	125	27	G1/8	33	12	1,00	3PVA10300110050W	
15	G1/2	16	> 4	40	0-13	4,3	124	68	50,5	112	27	G1/8	27	15	1,50	3PVA10300115040W	
15	G1/2	16	> 4,5	50	0-14	4,3	135	68	60	125	27	G1/8	33	15	1,92	3PVA10300115050W	
20	G3/4	16	> 4,5	50	0-14	7,6	140	75	60	132	32	G1/8	33	16	3,06	3PVA10300120050W	
25	G1	16	> 4,5	50	0-8	15,8	150	90	60	136	40	G1/8	33	17	3,76	3PVA10300125050W	
25	G1	16	> 5	63	0-13	15,8	172	90	75	162	40	G1/8	41	17	4,71	3PVA10300125063W	
25	G1	16	> 4,5	90 AI	0-14	15,8	215	90	112	210	40	G1/8	57	17	4,71	3PVA10300125090AW	
25	G1	16	> 4,5	90	0-14	15,8	216	90	106	211	40	G1/8	55	17	4,71	3PVA10300125090W	
32	G1.1/4	16	> 5	63	0-6	26,0	190	116	75	174	50	G1/8	41	21	4,71	3PVA10300130063W	
32	G1.1/4	16	> 6	90 AI	0-16	26,0	230	116	112	220	50	G1/8	55	21	4,71	3PVA10300130090AW	
32	G1.1/4	16	> 6	90	0-16	26,0	235	116	106	223	50	G1/8	41	21	4,71	3PVA10300130090W	
32	G1.1/4	16	> 4,5	90 AL-B	0-13	26,0	235	116	106	223	50	G1/8	41	21	4,71	3PVA10300130090ABW	
32	G1.1/4	16	> 4,5	90-B	0-13	26,0	235	116	106	223	50	G1/8	41	21	4,71	3PVA10300130090BW	
40	G1.1/2	16	> 5	63	0-5	32,0	190	116	75	175	56	G1/8	57	21	4,71	3PVA10300135063W	
40	G1.1/2	16	> 6	90 AI	0-16	32,0	230	116	112	220	56	G1/8	55	21	4,71	3PVA10300135090AW	
40	G1.1/2	16	> 6	90	0-16	32,0	235	116	106	223	56	G1/8	41	21	4,71	3PVA10300135090W	
40	G1.1/2	16	> 4,5	90 AL-B	0-11	32,0	235	116	106	223	56	G1/8	41	21	4,71	3PVA10300135090ABW	
40	G1.1/2	16	> 4,5	90-B	0-11	32,0	235	116	106	223	56	G1/8	41	21	4,71	3PVA10300135090BW	
50	G2	16	> 5	63	0-2	52,0	205	138	75	183	69	G1/8	57	22	4,71	3PVA10300140063W	
50	G2	16	> 6	90 AI	0-10	52,0	245	138	112	232	69	G1/8	55	22	4,71	3PVA10300140090AW	
50	G2	16	> 6	90	0-10	52,0	250	138	106	232	69	G1/8	74	22	4,71	3PVA10300140090W	
50	G2	16	> 4,5	90 AL-B	0-7	52,0	250	138	106	232	69	G1/8	74	22	4,71	3PVA10300140090ABW	
50	G2	16	> 4,5	90-B	0-7	52,0	250	138	106	232	69	G1/8	74	22	4,71	3PVA10300140090BW	
50	G2	16	> 5,5	125 AI	0-16	52,0	294	138	145	287	69	G1/4	57	22	4,71	3PVA10300140125AW	
50	G2	16	> 4,5	125 AL-B	0-11	52,0	294	138	145	287	69	G1/4	57	22	4,71	3PVA10300140125ABW	
65	G2.1/2	16	> 6	90 AL	0-5	83,2	282	178	112	262	85	G1/8	55	26	4,71	3PVA10300145090AW	
65	G2.1/2	16	> 6	90	0-5	83,2	285	178	106	265	85	G1/8	74	26	4,71	3PVA10300145090W	
65	G2.1/2	16	> 4,5	90 AL-B	0-2	83,2	285	178	106	265	85	G1/8	74	26	4,71	3PVA10300145090ABW	
65	G2.1/2	16	> 4,5	90-B	0-2	83,2	285	178	106	265	85	G1/8	74	26	4,71	3PVA10300145090BW	
65	G2.1/2	16	> 5	125 AI	0-9	83,2	320	178	148	302	85	G1/4	74	26	4,71	3PVA10300145125AW	
65	G2.1/2	16	> 4,5	125 AI-B	0-6	83,2	320	178	148	302	85	G1/4	74	26	4,71	3PVA10300145125ABW	
65	G2.1/2	16	> 3,5	125 AI-D	0-5	83,2	320	178	148	302	85	G1/4	74	26	4,71	3PVA10300145125ADW	
80	G3	16	> 5,5	125 AI	0-5	119,0	372	210	148	313	100	G1/4	74	27	4,71	3PVA10300150125AW	
80	G3	16	> 4,5	125 AI-B	0-3	119,0	372	210	148	313	100	G1/4	74	27	4,71	3PVA10300150125ABW	
80	G3	16	> 3,5	125 AI-C	0-2	119,0	372	210	148	313	100	G1/4	74	27	4,71	3PVA10300150125ACW	

Enkelwerkende vrijstroomafsluiter met gasdraad, PTFE, NC, Aanstroming boven de zitting
Aanstroming boven de zitting



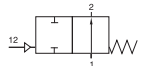
Doorlaat[mm] aansluiting[mm]		max. druk [bar]	Stuur- druk	Actu- ator	Druk [bar]	Kv	Inbouwmaat [mm] en gewicht [kg]										Bestelcode
DN	Rp	PN					A	B	Ø C	D	SW	E	R	T	Gewicht		
08	G1/4	16	3-4,5	40	0-16	2,2	124	68	50,5	112	27	G1/8	27	12	0,80	3PVA10300105040Y	
08	G1/4	16	3-3,5	50	0-16	2,2	135	68	60	125	27	G1/8	33	12	1,00	3PVA10300105050Y	
10	G3/8	16	3-4,5	40	0-16	3,9	124	68	50,5	112	27	G1/8	27	12	0,80	3PVA10300110040Y	
10	G3/8	16	3-3,5	50	0-16	3,9	135	68	60	125	27	G1/8	33	12	1,00	3PVA10300110050Y	
15	G1/2	16	3-4,5	40	0-16	4,3	124	68	50,5	112	27	G1/8	27	15	1,50	3PVA10300115040Y	
15	G1/2	16	3-3,5	50	0-16	4,3	135	68	60	125	27	G1/8	33	15	1,92	3PVA10300115050Y	
20	G3/4	16	3-4	50	0-16	7,6	140	75	60	132	32	G1/8	33	16	3,06	3PVA10300120050Y	
25	G1	16	3-4,5	50	0-16	15,8	150	90	60	136	40	G1/8	33	17	3,76	3PVA10300125050Y	
25	G1	16	3-3,5	63	0-16	15,8	172	90	75	162	40	G1/8	41	17	4,71	3PVA10300125063Y	
25	G1	16	3-2,5	90 AI	0-16	15,8	215	90	112	210	40	G1/8	57	17	4,71	3PVA10300125090AY	
25	G1	16	2-2,5	90	0-16	15,8	216	90	106	211	40	G1/8	55	17	4,71	3PVA10300125090Y	
32	G1.1/4	16	3-5,5	63	0-16	26,0	190	116	75	174	50	G1/8	41	21	4,71	3PVA10300130063Y	
32	G1.1/4	16	2-3,5	90 AI	0-16	26,0	230	116	112	220	50	G1/8	55	21	4,71	3PVA10300130090AY	
32	G1.1/4	16	2-3,5	90	0-16	26,0	235	116	106	223	50	G1/8	41	21	4,71	3PVA10300130090Y	
40	G1.1/2	16	3-6,5	63	0-16	32,0	190	116	75	175	56	G1/8	57	21	4,71	3PVA10300135063Y	
40	G1.1/2	16	3-4	90 AI	0-16	32,0	230	116	112	220	56	G1/8	55	21	4,71	3PVA10300135090AY	
40	G1.1/2	16	3-4	90	0-16	32,0	235	116	106	223	56	G1/8	41	21	4,71	3PVA10300135090Y	
50	G2	16	3-7	63	0-9	52,0	205	138	75	183	69	G1/8	57	22	4,71	3PVA10300140063Y	
50	G2	16	3-4,5	90 AI	0-16	52,0	245	138	112	232	69	G1/8	55	22	4,71	3PVA10300140090AY	
50	G2	16	3-4,5	90	0-16	52,0	250	138	106	232	69	G1/8	74	22	4,71	3PVA10300140090Y	
50	G2	16	3-4	125 AI	0-16	52,0	294	138	145	287	69	G1/4	57	22	4,71	3PVA103001401250AY	
65	G2.1/2	16	3-6	90	0-10	83,2	282	178	112	262	85	G1/8	55	26	4,71	3PVA10300145090AY	
65	G2.1/2	16	3-6	90	0-16	83,2	285	178	106	265	85	G1/8	74	26	4,71	3PVA10300145090Y	
65	G2.1/2	16	3-4	125 AI	0-16	83,2	320	178	148	302	85	G1/4	74	26	4,71	3PVA10300145125AY	
80	G3	16	3-7	125 AI	0-12	119,0	372	210	148	313	100	G1/4	74	27	4,71	3PVA10300150125AY	

Enkelwerkende vrijstroomafsluiter met gasdraad, PTFE, NO, Aanstroming onder de zitting
Aanstroming onder de zitting NO



Doorlaat[mm] aansluiting[mm]		max. druk [bar]	Stuur- druk	Actu- ator	Druk [bar]	Kv	Inbouwmaat [mm] en gewicht [kg]									Bestelcode
DN	Rp	PN					A	B	Ø C	D	SW	E	R	T	Gewicht	
08	G1/4	16	3-5	40	0-16	2,2	135	68	50,5	112	27	G1/8	27	12	1,00	3PVA10300205040W
08	G1/4	16	3-4	50	0-16	2,2	135	68	60	125	27	G1/8	33	12	1,00	3PVA10300205050W
10	G3/8	16	3-5	40	0-16	3,9	135	68	50,5	112	27	G1/8	27	12	1,00	3PVA10300210040W
10	G3/8	16	3-4	50	0-16	3,8	135	68	60	125	27	G1/8	33	12	1,00	3PVA10300210050W
15	G1/2	16	3-5	40	0-16	4,3	135	68	50,5	112	27	G1/8	27	15	1,92	3PVA10300215040W
15	G1/2	16	3-4	50	0-16	4,3	135	68	60	125	27	G1/8	33	15	1,92	3PVA10300215050W
20	G3/4	16	3-6	50	0-16	7,6	140	75	60	132	32	G1/8	33	16	3,06	3PVA10300220050W
25	G1	16	3-6	50	0-13	15,8	150	90	60	136	40	G1/8	33	17	3,76	3PVA10300225050W
25	G1	16	3-5	63	0-16	15,8	172	90	75	162	40	G1/8	41	17	4,71	3PVA10300225063W
25	G1	16	2-4	90 AI	0-16	15,8	215	90	112	210	40	G1/8	57	17	4,71	3PVA10300225090AW
25	G1	16	2-4	90	0-16	15,8	216	90	106	211	40	G1/8	55	17	4,71	3PVA10300225090W
32	G1.1/4	16	3-6	63	0-13	26,0	190	116	75	174	50	G1/8	41	21	4,71	3PVA10300230063W
32	G1.1/4	16	2-4	90 AI	0-16	26,0	230	116	112	220	50	G1/8	55	21	4,71	3PVA10300230090AW
32	G1.1/4	16	2-4	90	0-16	26,0	235	116	106	223	50	G1/8	41	21	4,71	3PVA10300230090W
40	G1.1/2	16	3-6	63	0-7	32,0	190	116	75	175	56	G1/8	57	21	4,71	3PVA10300235063W
40	G1.1/2	16	3-3,5	90 AI	0-16	32,0	230	116	112	220	56	G1/8	55	21	4,71	3PVA10300235090AW
40	G1.1/2	16	3-3,5	90	0-16	32,0	235	116	106	223	56	G1/8	41	21	4,71	3PVA10300235090W
50	G2	16	3-6	63	0-5	52,0	205	138	75	183	69	G1/8	57	22	4,71	3PVA10300240063W
50	G2	16	3-6	90 AI	0-12	52,0	245	138	112	232	69	G1/8	55	22	4,71	3PVA10300240090AW
50	G2	16	3-6	90	0-12	52,0	250	138	106	232	69	G1/8	74	22	4,71	3PVA10300240090W
50	G2	16	2-3,5	125 AI	0-16	52,0	294	138	145	287	69	G1/4	57	22	4,71	3PVA103002401250AW
65	G2.1/2	16	3-5	90 AI	0-7,5	83,2	282	178	112	262	85	G1/8	55	26	4,71	3PVA10300245090AW
65	G2.1/2	16	3-5	90	0-7,5	83,2	285	178	106	265	85	G1/8	74	26	4,71	3PVA10300245090W
65	G2.1/2	16	3-7	125 AI	0-14	83,2	320	178	148	302	85	G1/4	74	26	4,71	3PVA10300245125AW
80	G3	16	3-7	125 AI	0-12	119	372	210	148	313	100	G1/4	74	27	4,71	3PVA10300250125AW

Enkelwerkende vrijstroomafsluiter met gasdraad, PTFE, NO, Aanstroming boven de zitting
Aanstroming boven de zitting NO



Doorlaat[mm] aansluiting[mm]		max. druk [bar]	Stuur- druk	Actu- ator	Druk [bar]	Kv	Inbouwmaat [mm] en gewicht [kg]									Bestelcode
DN	Rp	PN					A	B	Ø C	D	SW	E	R	T	Gewicht	
10	G1/4	16	> 3	50	0-16	2,2	135	68	50,5	112	27	G1/8	27	12	1,00	3PVA10300205040Y
10	G1/4	16	> 3	50	0-16	2,2	135	68	60	125	27	G1/8	33	12	1,00	3PVA10300205050Y
10	G3/8	16	> 3	50	0-16	3,9	135	68	50,5	112	27	G1/8	27	12	1,00	3PVA10300210040Y
10	G3/8	16	> 3	50	0-16	3,9	135	68	60	125	27	G1/8	33	12	1,00	3PVA10300210050Y
15	G1/2	16	> 3	50	0-16	4,3	135	68	50,5	112	27	G1/8	27	15	1,92	3PVA10300215040Y
15	G1/2	16	> 3	50	0-16	4,3	135	68	60	125	27	G1/8	33	15	1,92	3PVA10300215050Y
20	G3/4	16	> 3	50	0-12	7,6	140	75	60	132	32	G1/8	33	16	3,06	3PVA10300220050Y
25	G1	16	> 3	50	0-3	15,8	150	90	60	136	40	G1/8	33	17	3,76	3PVA10300225050Y
25	G1	16	> 4,5	63	0-16	15,8	172	90	75	162	40	G1/8	41	17	4,71	3PVA10300225063Y
32	G1.1/4	16	> 4,5	63	0-14	26,0	190	116	75	174	50	G1/8	41	21	4,71	3PVA10300230063Y
40	G1.1/2	16	> 4,5	63	0-14	32,0	190	116	75	175	56	G1/8	57	21	4,71	3PVA10300235063Y
50	G2	16	> 4,5	63	0-6	52,0	205	138	75	183	69	G1/8	57	22	4,71	3PVA10300240063Y